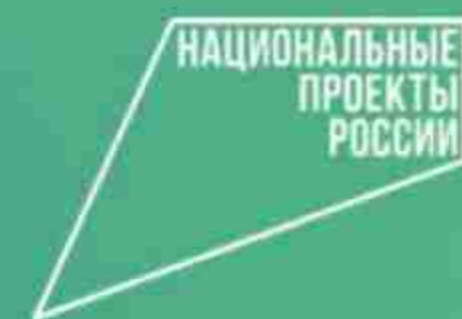




МИНИСТЕРСТВО
ПРОСВЕЩЕНИЯ
РОССИЙСКОЙ
ФЕДЕРАЦИИ



РОССИЯ
МОЯ ИСТОРИЯ

БИЛЕТ
В будущее
2023



Ролик
о реализации
проекта



МАТЕРИАЛЫ ДЛЯ УЧАСТНИКОВ



ВИДЕОМАТЕРИАЛЫ



VK БИЛЕТ В БУДУЩЕЕ



ЕСИН, НА СВЯЗИ.



БИЛЕТ В БУДУЩЕЕ: ПЕДАГОГИ



БИЛЕТ В БУДУЩЕЕ: РОДИТЕЛИ

ВСЁ САМОЕ ИНТЕРЕСНОЕ ЗДЕСЬ



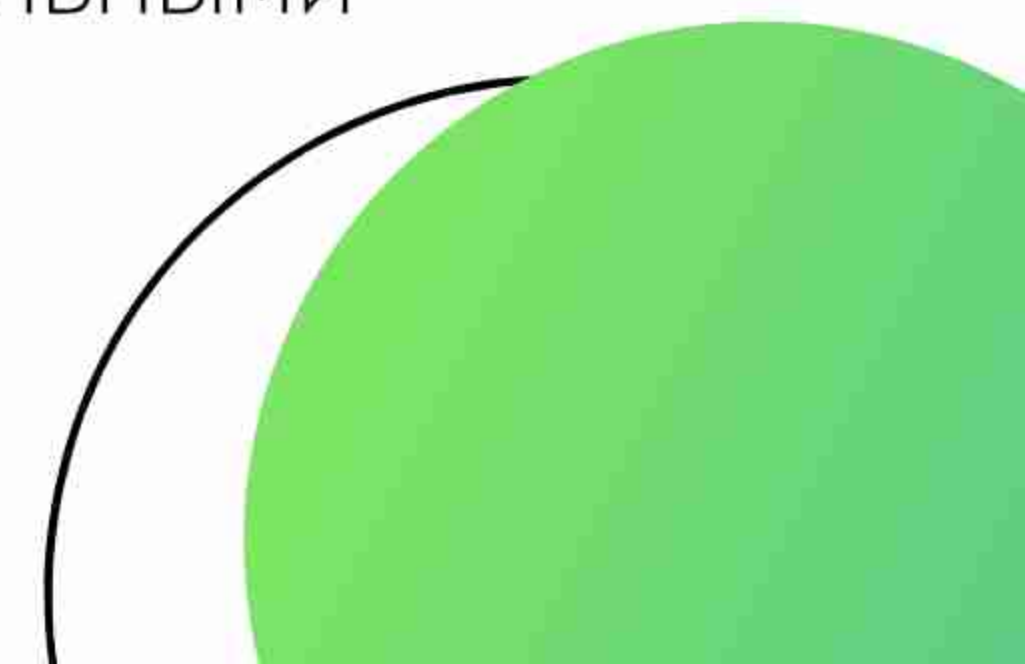


Профориентационный минимум



Совокупный субъект профессионального самоопределения

- Семья - не всегда хватает ресурсов на оказание квалифицированной помощи
- Школа - систематическое взаимодействие с обучающимися, системная образовательная профориентация
- Службы труда и занятости - не систематические взаимодействие с ребенком, важна интеграция с образовательной профориентацией
- Друзья, сверстники, одноклассники - хаотическая профориентация, может быть основана на мифах
- Дополнительное образование - может не соотноситься с профессиональными навыками и рынком труда



Цели

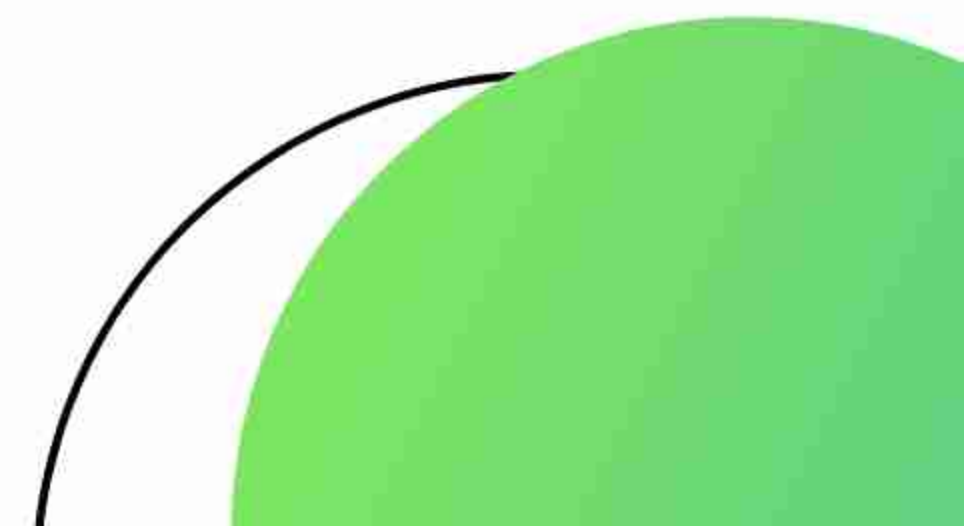


ПРОФОРИЕНТАЦИОННЫЙ МИНИМУМ

единый минимальный набор требований к профориентационным практикам и инструментам. Разработан для образовательных организаций всех субъектов РФ, включая малые и отдаленные поселения.

ЦЕЛЬ ВНЕДРЕНИЯ ПРОФМИНИМУМА

выстраивание системы профессиональной ориентации обучающихся, которая реализуется в образовательной, воспитательной и иных видах деятельности.



Задачи:



- Систематизация и обогащение инструментами и практиками региональных, муниципальных и школьных моделей профессиональной ориентации обучающихся;
- Выявление уровня сформированности внутренних (мотивационно-личностных) и внешних (знаниевых) сторон готовности к профессиональному самоопределению у обучающихся, формирование форматов и средств профориентационной помощи на этой основе;
- Информирование обучающихся об устройстве рынка труда и системе профессионального образования (включая знакомство с перспективными и востребованными в ближайшем будущем профессиями и отраслями экономики РФ);
- Формирование у обучающихся компетенций, необходимых для приобретения и осмысления профориентационно значимого опыта, активного освоения ресурсов социальной среды, оценки успешности участия в практических мероприятиях, осознанного конструирования индивидуальной образовательной- профессиональной траектории и ее адаптации с учетом имеющихся компетенций и возможностей среды;
- Повышение активности и ответственности родителей в целях содействия обучающимся в формировании навыка осознанного выбора;
- Повышение квалификации ответственных за профориентационную работу в образовательной организации (педагогов-навигаторов).

Принципы



СИСТЕМНОСТЬ

Использование комплексного подхода, включающего диагностику профессиональных склонностей, профессиональные пробы, интерактивные информационные программы. Все подходы реализуются в активизирующем профессиональное самоопределение формате, некоторые активности предполагают преимущественно игровой формат для вовлечения максимального количества обучающихся.

СИСТЕМАТИЧНОСТЬ

Профориентационный минимум реализуется в течение нескольких лет, и все участники смогут наблюдать динамику своего развития. Работа разбита на этапы, логически связанные между собой. Обучающийся будет получать обратную связь и рекомендации с учетом меняющихся данных в тех активностях, которые будут отвечать его особенностям, запросам и уровню ГПС.

МЕЖВЕДОМСТВЕННОСТЬ

Создание эффективных технологий работы на основе единого информационного поля всех причастных к системе профориентации ведомств (Министерство труда и социальной защиты, Министерство науки и высшего образования, Министерство просвещения, Министерство экономического развития, Министерство цифрового развития, связи и массовых коммуникаций и т.д.) и общих скоординированных усилий исключает возможность управленческого и содержательного дублирования.

ДОСТУПНОСТЬ

Любой обучающийся по программе общего образования (или его родитель/законный представитель) сможет воспользоваться профориентационной помощью.

Для лиц с ОВЗ предусмотрены адаптированные методики. Каждый обратившийся получит обратную связь с рекомендациями.

Уровни реализации



• БАЗОВЫЙ УРОВЕНЬ

- Профориентационный урок
- Профориентационная диагностика и консультирование

Мероприятия по выбору

• ОСНОВНОЙ УРОВЕНЬ

- Профориентационные уроки
- Профориентационные диагностики и консультирование
- Профессиональные пробы
- Профориентационная выставка

Мероприятия по выбору

• ПРОДВИНУТЫЙ УРОВЕНЬ

- Профориентационные уроки
- Профориентационная диагностика и консультирование
- Профессиональные пробы
- Профориентационная выставка
- Партнерская программа

Мероприятия по выбору

Все уровни могут быть реализованы при помощи проекта «Билет в будущее»

Ожидаемые результаты



ДЛЯ ОБУЧАЮЩИХСЯ

Развитие всех компонентов готовности к профессиональному самоопределению (в т.ч. повышение осознанности и самостоятельности в планировании личных профессиональных перспектив), построение индивидуальной образовательно-профессиональной траектории

ДЛЯ ПЕДАГОГОВ

Повышение квалификации в области методов и технологий профессиональной ориентации обучающихся. Применение методик, направленных на активизацию профессионального самоопределения, понимание возможностей и ограничений диагностических инструментов. Освоение новых, современных, научно обоснованных методик и технологий

ДЛЯ РОДИТЕЛЕЙ

Получение рекомендаций по возможной помощи их детям, получение современной и актуальной информации о рынке образования и рынке труда (регионального и федерального уровней), включая информацию о наиболее перспективных и востребованных в ближайшем будущем профессиях и отраслях экономики РФ.

ДЛЯ РАБОТОДАТЕЛЕЙ

Привлечение мотивированных обучающихся к производственным задачам, повышение интереса к компании. Обучение наставников, работающих с обучающимися.



«Билет в будущее» –
инструмент для реализации
профминимума



Цели и задачи проекта Билет в будущее

Цель проекта

Построение системной модели содействия профессионального самоопределения обучающихся 6 - 11 классов

Задачи проекта

- Расширение, систематизация и обогащение инструментами и практиками региональных, муниципальных и школьных моделей профессиональной ориентации обучающихся.
- Разработка программ профориентационного сопровождения для групп обучающихся по возрастам, включая программы для обучающихся с ОВЗ по разным нозологиям.
- Формирование внутренней (мотивационно-личностной) и внешней (знаниево-практической) сторон готовности к профессиональному самоопределению.
- Информирование обучающихся об устройстве современного рынка труда и системе профессионального образования в стране и регионе.
- Подготовка индивидуальных рекомендаций для обучающихся по построению образовательно-профессиональной траектории в зависимости от уровня осознанности, интересов, способностей, доступных им возможностей



Целевые показатели на 2023 год

Ученики регистрации
не менее

1.300.000

Ученики посещение
профпроб не менее

200.000

Педагоги обучение
не менее

25.000

Целевые показатели

Статистика профориентационных активностей
Итог: 2022 год



Регистрация учеников 6-11 классов на портале проекта

1 233 569

Посещение детьми профориентационных уроков

1 036 377

Профориентационная диагностика

1 692 357

Посещение региональных и виртуальных профессиональных проб

755 724

Уникальные дети, посетившие мероприятие профессионального выбора

597 187

Фестиваль профессий проходил:

г. Якутск, г. Москва,
г. Кемерово,
г. Калининград,
г. Тверь, г. Ростов,
г. Санкт-Петербург.

Тематические направления образовательной профориентационной программы 2023

ЗДОРОВАЯ СРЕДА	Медицина и телемедицина. Фарма. Биотехнологии (биоинженерия и генетика, исследования, технологии). Экология.
КОМФОРТНАЯ СРЕДА	Строительство, архитектура, благоустройство. Транспорт, Транспортная инфраструктура. Энергетика.
БЕЗОПАСНАЯ СРЕДА	Кибер (информационная) безопасность. МЧС и пожарные. Полиция, охрана. ВС и ВПК.
УМНАЯ СРЕДА	Фундаментальная наука. Сфера образования. Телеком и ИТ. ИИ и Робототехника.
КРЕАТИВНАЯ СРЕДА	Искусство (изобразительное, артистическое, литература, музыка). Дизайн, мода. Медиа (СМИ и блогосфера). Индустрия развлечений.
СОЦИАЛЬНАЯ СРЕДА	Сервис и торговля. Туризм и индустрия гостеприимства. Социальная сфера. Волонтерство.
ДЕЛОВАЯ СРЕДА	Финансы, экономика, банки. Юриспруденция и право. Госслужащие. Предпринимательство.
ИНДУСТРИАЛЬНАЯ СРЕДА	Тяжелая промышленность. Легкая промышленность. Машиностроение (авиастроение, автомобилестроение, судостроение). Добыча и переработка
АГРАРНАЯ СРЕДА	Растениеводство. Животноводство. Пищевая промышленность. Селекция и генетика в сельском хозяйстве.

Подходы и инструменты проекта «Билет в будущее»

Практико-ориентированный

Профессиональные онлайн- и офлайн-пробы

Партнерские программы профессионального выбора (проекты, кейсы и т.д.)

Диагностико-консультационный

Двухуровневая онлайн-диагностика

Уроки – рефлексии и рекомендации



Активизирующий (мотивационный)

Всероссийские профориентационные уроки

«Примерочная профессий» на портале bvbinfo.ru

Информационно-Развивающий

Мультимедийные выставки

Статьи и видеоматериалы на портале bvbinfo.ru

Онлайн платформа проекта BVBINFO. RU

Подготовка к интеграции с ФГИС «Моя школа» в 2023 году

Агрегация лучших профориентационных материалов и ресурсов

Открытый сегмент

«Примерочная профессий»

Профориентационный контент от партнеров

Игровые тесты, «битесты», викторины

Раздел для родителей

Онлайн платформа
«Билет в будущее»

Регистрация участников педагогов - навигаторов, региональных операторов, партнеров

Многоуровневая онлайн диагностика

Расписание мероприятий и профпроб, выбор и запись

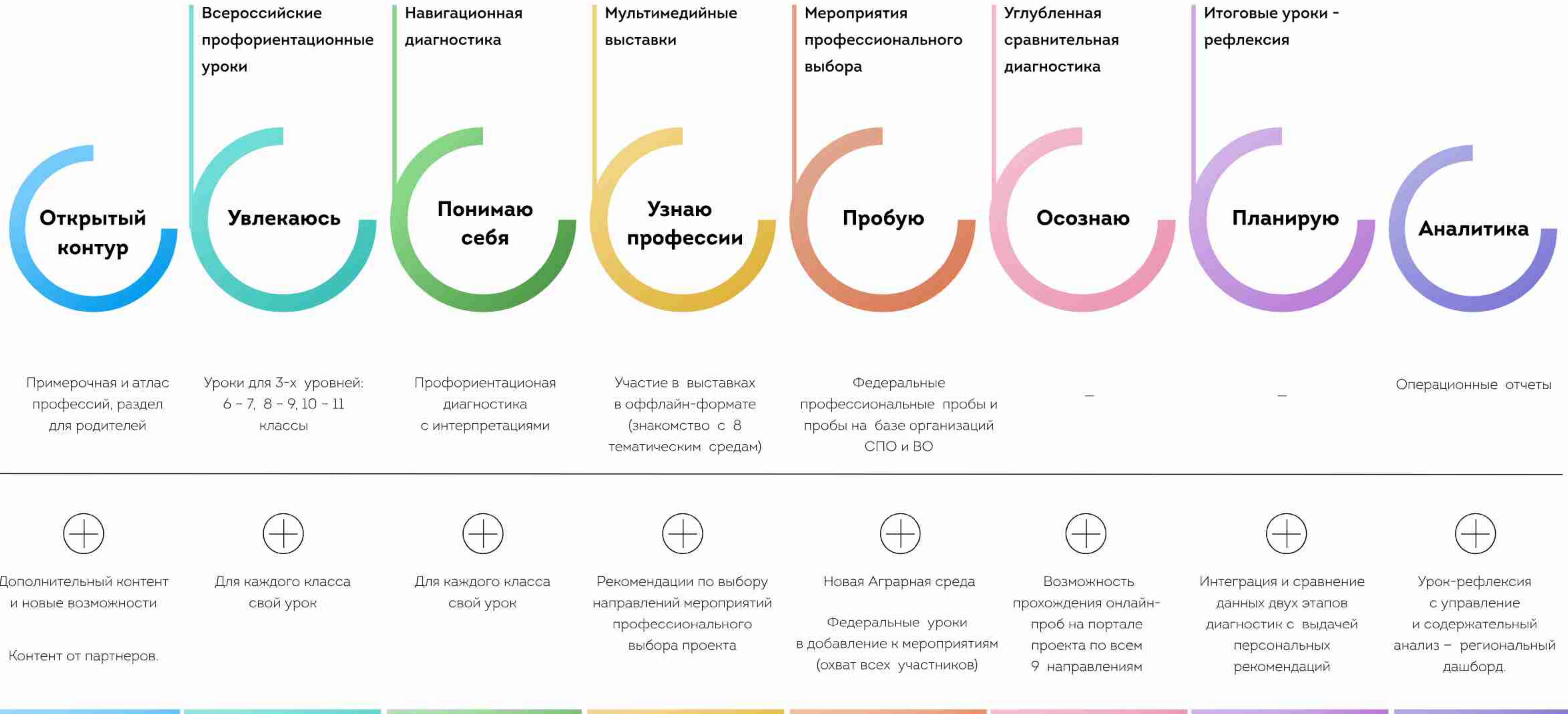
Конструктор профориентационных уроков

Результаты диагностик, профпроб и индивидуальные рекомендации участникам

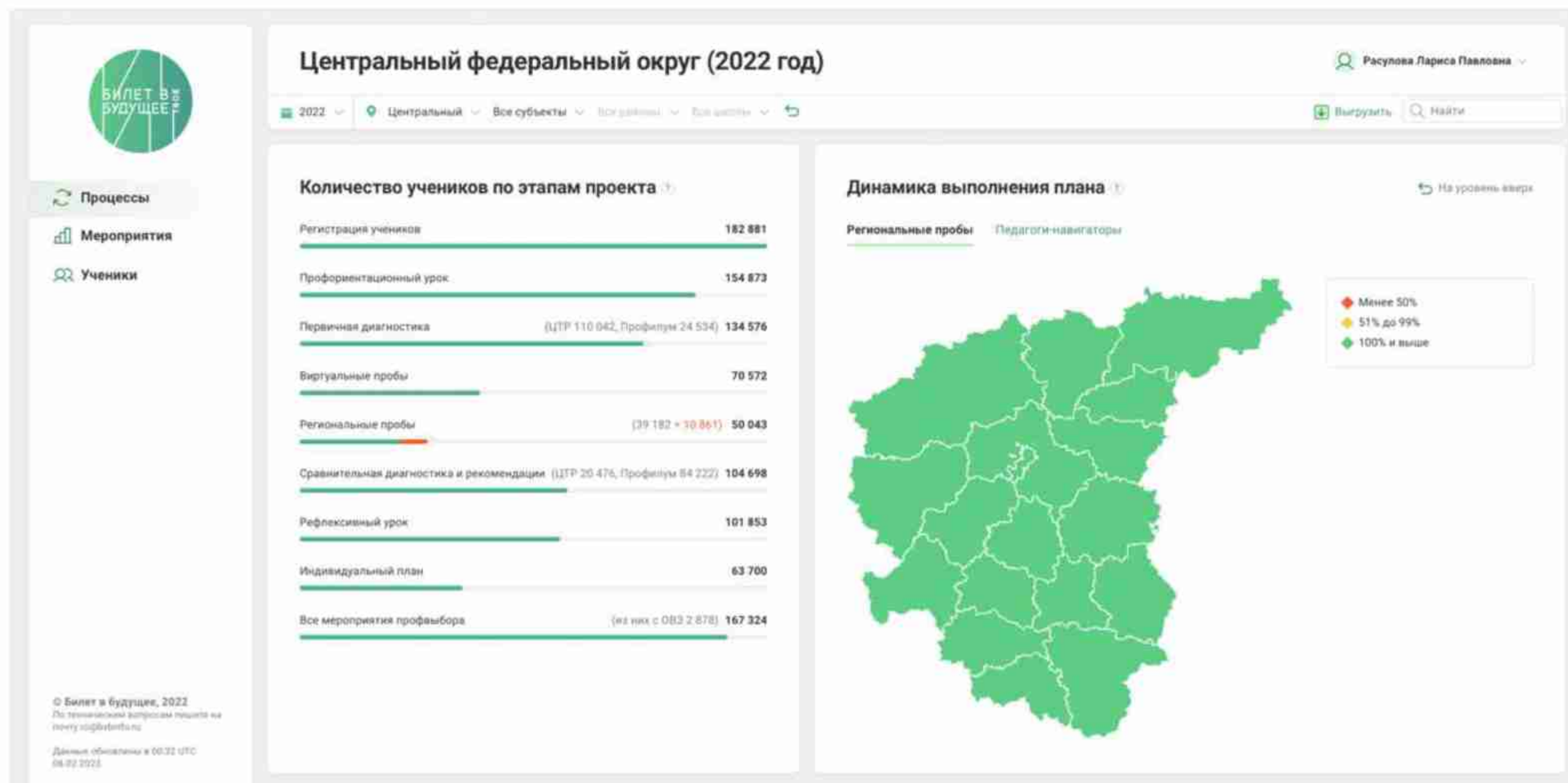
Накопление цифрового следа участника Проекта

Закрытый сегмент

Развитие проекта «Билет в будущее» в 2023 году



Аналитический сервис



• Федеральный уровень

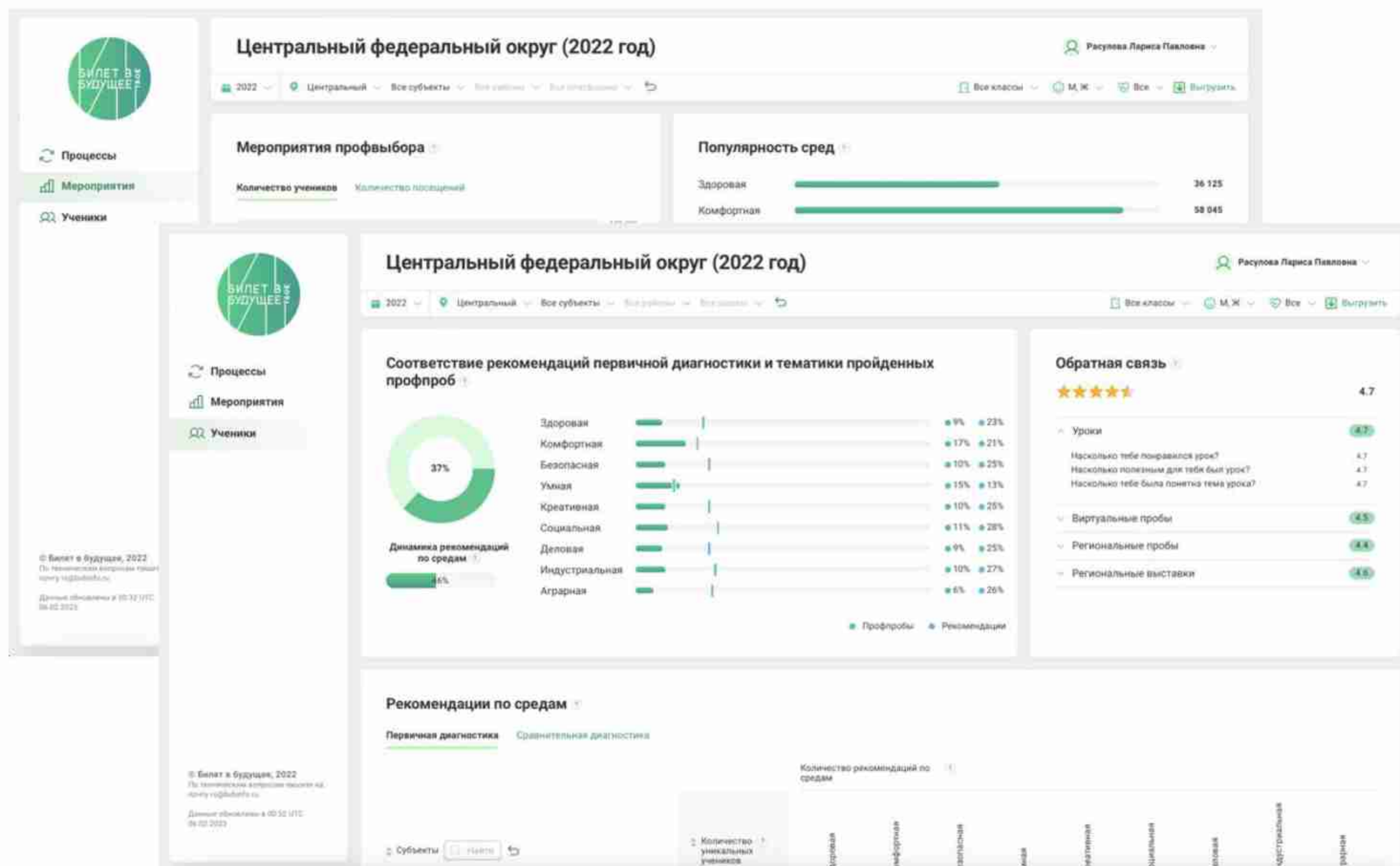
- Ключевые показатели проекта
- Управление проектом
- Аналитика
- Срезы и выгрузки для отчетов



• Уровень регионального оператора

- Ключевые показатели региона
- Управление проектом
- Аналитика по региону, муниципалитету

Аналитическая панель для региональных операторов



Процессы

- Выполнение плана
- Количество учеников на каждом этапе проекта
- Динамика по этапам

Мероприятия

- Активность по площадкам
- Количество участников
- Количество мероприятий по типам

Ученики

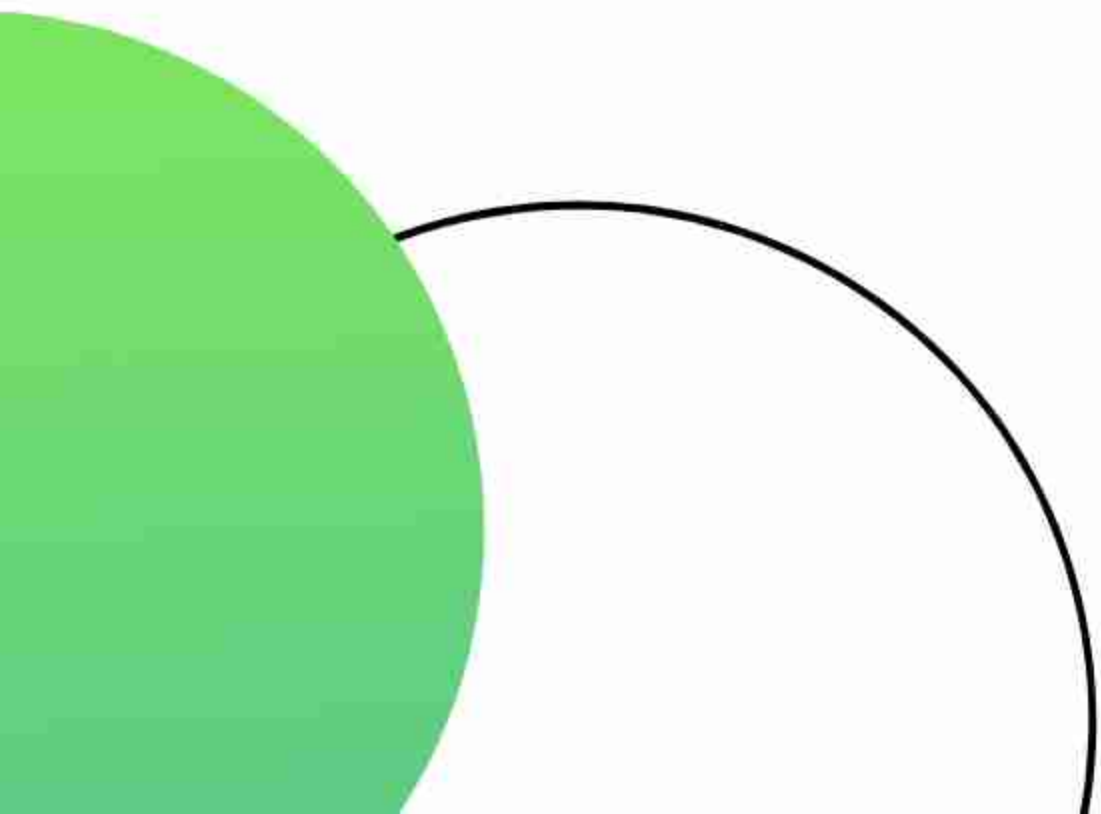
- Анализ совпадения рекомендаций и мероприятий по средам
- Рекомендованные профили обучения по средам

Приложение 1



Функциональные роли платформы

<https://bvbinfo.ru/>



Региональный оператор

- Расширенная статистика региона для аналитики
- Дополнительные отчеты по различным сегментам
- Добавление новых ролей (муниципальный администратор) для упрощения организационной работы по импорту учеников и педагогов-наставников
- Статистика по активностям школ и региональных площадок
- Управление всем пользователями (своего региона) от импорта до архивации учеников, учителей, мероприятий



Территориальный администратор (муниципальный координатор) по необходимости

- Самостоятельная работа по импорту педагогов-навигаторов и учеников
- Статистика муниципалитета для аналитики
- Отчеты по различным сегментам
- Статистика по активностям школ и региональных площадок

Администратор школы

- Просмотр информации о педагогах-наставниках
- Просмотр информации об учениках
- Отчеты по различным сегментам
- Статистика по активностям школ и региональных площадок

Педагог-навигатор

- Обзор образовательного трекера – своего и своих учеников
- Вариативная часть: возможность выбора индивидуальной образовательной программы по направлениям профориентационной деятельности
- Раздел статистики с результатами образовательного трека ученика, групп и классов
- Раздел выбора федеральных, региональных и партнерских профориентационных проб. Дополнительно отображаются рекомендации по результату диагностики учеников

Ученик

- Обзор своего образовательного трекера с расширенной статистикой результатов
- Двухэтапные диагностики
- Двухэтапный всероссийский профориентационный урок
- Профориентационные мероприятия с рефлексией
- Рекомендации по профориентации на основе результатов прохождения образовательного трека

Площадка

- Самостоятельная работа по импорту своих мероприятий
- Просмотр информации о записавшихся школах, педагогах, учениках
- Статистика посещения мероприятий

Для реализации Проекта в образовательной организации необходимо создать **организационные и методические условия**, а именно определить ответственных лиц:

- **администратора школы**, ответственного за координацию работы на уровне школы и коммуникацию с региональным оператором (назначается территориальным администратором либо региональным оператором);
- **педагога-навигатора(ов)**, т.е. специалиста(ов) по организации профориентационной работы из числа педагогических работников (педагог-предметник, классный руководитель, педагог-психолог и др.).

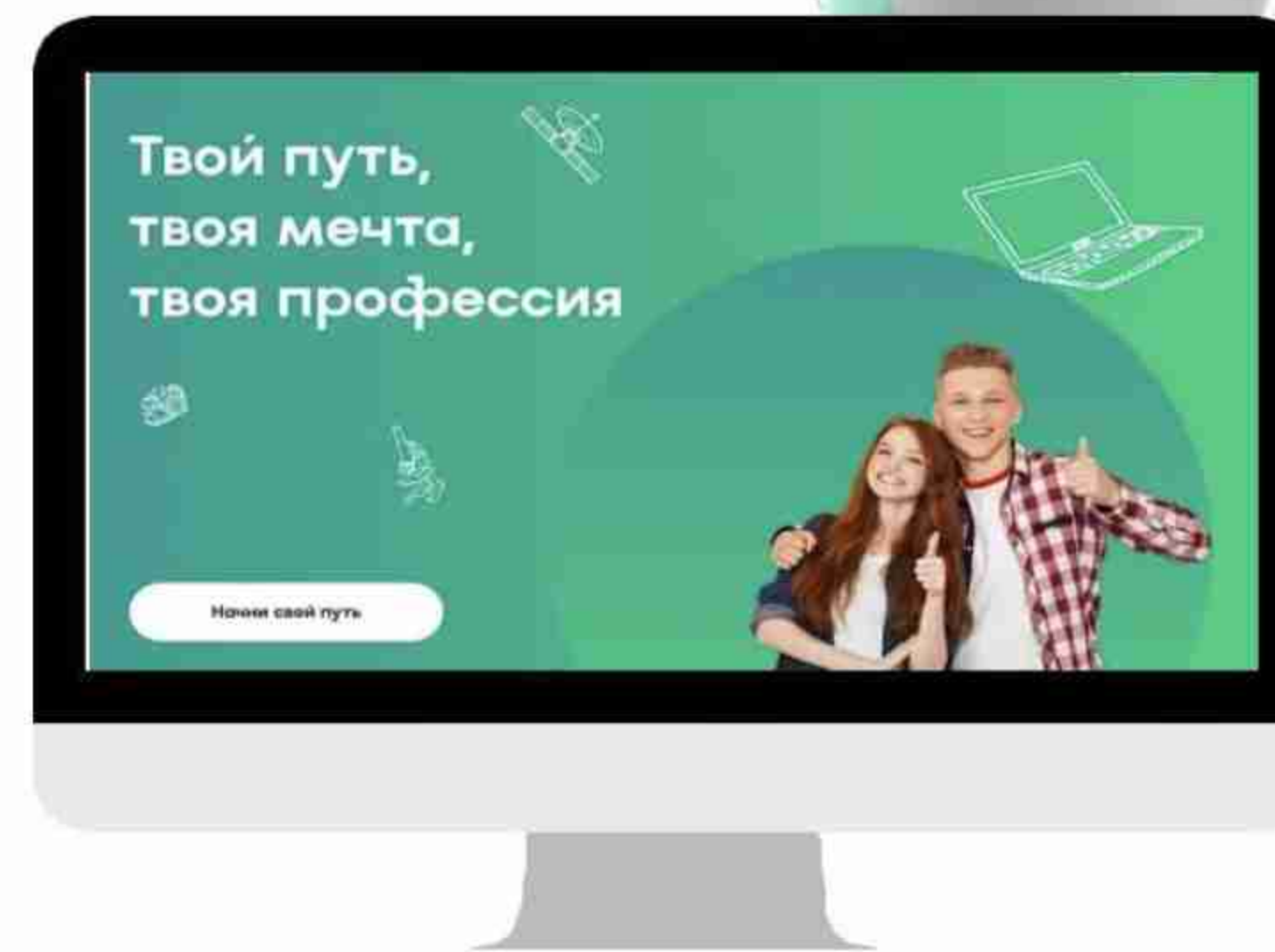
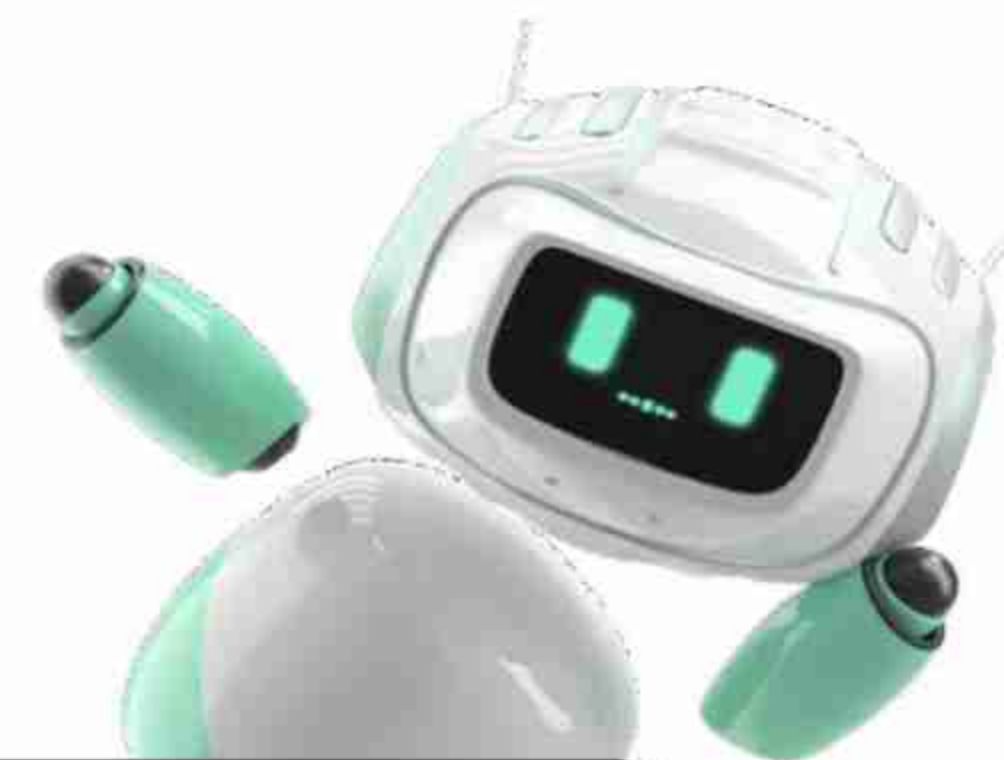
Важно! Рекомендуемая нагрузка на 1 педагога-навигатора – 60 обучающихся (если их больше, то от школы формируется педагогическая команда).

Приложение 2



Мероприятия и инструменты Проекта

<https://bvbinfo.ru/>



Профориентационные уроки



Знакомство школьников с проектом начинается с профориентационных уроков – интерактивных занятий в классе, которые погружают участников в мир профориентации и профессионального самоопределения

Уроки предполагают последовательное чередование заранее заготовленных образовательно-развлекательных видеоматериалов и взаимодействие учителя с учениками в классе.

Основные задачи уроков:

- Формирование у учащихся интереса к профессиональному самоопределению
- Знакомство учащихся с рынком труда
- Знакомство с компетенциями, личными качествами и навыками, которые пригодятся им на рынке труда
- Информирование школьников об особенностях системы профессионального образования, о критериях выбора образовательных организаций
- Помощь в выборе внеклассных активностей, в котором обучающийся может реализовать свои интересы и развивать потенциал

В 2022 году были представлены 6 профориентационных уроков для 6 возрастных групп – с 6 по 11 класс. Продолжительность каждого урока – 45 минут.



Конструктор уроков



Цифровой инструмент на базе платформы «Билет в будущее», при помощи которого педагог создает профориентационные занятия

- **Набор шаблонов для быстрого создания уроков на самые разные темы.** От базовых уроков профориентации до виртуальных выставок по разным отраслям рынка труда
- **Гибкие настройки для создания уникальных занятий.** Специальные параметры помогут создать занятие, наиболее подходящее под цели и задачи, которые задает педагог
- **Контент верифицирован ведущими методологами.** С учетом национальных приоритетов, особенностей рынка труда и запросов российских компаний
- **С любовью к учителям.** Поддержка педагогов, подробные справочные материалы и сбор обратной связи
- **Не только теория, но и практика.** Учитель сможет включить в урок демонстрационные онлайн-пробы по 9 направлениям



Диагностики



- Удобная навигационная диагностика, которая в этом году проходит в два этапа
- Все ребята смогут сравнить результаты двух этапов и получить рекомендации, которые помогут определить свои цели



Профпробы и федеральные пробы

Целевой показатель

> 200 000

детей посетят минимум одну профессиональную пробу (на региональных площадках ссузов, вузов, производств, работодателей и т.д.)

Онлайн будут доступны федеральные профессиональные пробы

по 9 направлениям

проекта появятся цифровые симуляторы, которые позволят школьникам погрузиться в различные профессии прямо в классе или даже дома



Проведение профессиональных проб в 2023 году



Мероприятия профессионального выбора (профессиональные пробы)
на базе региональных площадок будут проводиться по федеральным
и региональным программам



В 2023 году региональные операторы смогут воспользоваться федеральной эталонной базой программ профессиональных проб, учитывающих потребности российского рынка труда

(50% проф. проб)



Региональные программы профессиональных проб должны быть согласованы с РОИВ и федеральным оператором, основываясь на потребностях регионального рынка труда.

(50% проф. проб)

Выставка «Лаборатория будущего»



Выставка «Лаборатория будущего» – это интерактивная мультимедийная экспозиция на базе исторических парков «Россия – Моя история»

Задача выставки:

В интерактивной игровой форме познакомить школьников с рынком труда, с различными отраслями и профессиями, показать им многообразие вариантов профессионального выбора и помочь понять, в каком направлении им хотелось бы развиваться

С материалами выставки возможно ознакомиться онлайн на базе платформы «Билет в будущее» и проводить «виртуальные выставки» не выходя из школы

На выставке участники могут:

- Познакомиться более чем с **300 профессиями в 36 профессиональных отраслях – это более 90% рынка труда нашей страны**
- Пройти уникальный профориентационный квест по **9 тематическим направлениям**
- Решить интерактивные задания
- Узнать о перспективах развития и востребованности разных специалистов на рынке труда
- Погрузиться в атмосферу различных направлений и получить заряд мотивации для выбора своего дальнейшего пути

Реализация проекта



2023

Весна

Лето

Осень

Зима

Декабрь

Вовлечение и организация

Подогрев аудитории (форумы, марафоны и т. д.), регистрация образовательных организаций, школьников, организационный образовательный курс для педагогов

Основной трек проекта 2023

Старт проекта БвБ и профминимума, проведение основных мероприятий, обучение педагогов, набор КРІ, отчётность «Билет в будущее»

+ премия

2024

Зима

Январь-февраль

Весна

Лето

Осень

Зима

Доп. трек

Профминимум, открытый доступ к контенту для продолжения трека «Билет в будущее», поддержка педагогов

Вовлечение и организация

Основной трек проекта 2024

Треки организаторов и участников



Рег.
оператор

Обр.
организация

Педагог



Фишки года *



Карта участника БвБ

Трёхуровневая система мотивации для образовательных организаций, участвующих в БвБ. Доступ к особым мероприятиям и привилегиям для самых активных участников.

Анонс на форуме в Екатеринбурге. Финал, подведение итогов на Премии

Билет
в будущее
ПРЕМИЯ



Профпробы

- Верифицированная методология онлайн-профпроб, **упор на востребованные профессии**
- Онлайн-практикум педагога навигатора
- Онлайн-проба для детей с умным алгоритмом
- Онлайн-квест (6-7 классы)
- Онлайн-пробы с экспертом (опционально)
- Каталог очных профпроб



Профминимум

- Конструктор профориентационных программ
- Предметные уроки с профориентационным компонентом

Примерная почасовая нагрузка



Профминимум и **Билет***

	Урочная деятельность Школьные уроки с элементами профориентации + тематические уроки технологии	Внеурочная деятельность Контент бвб: уроки, диагностики, онлайн выставки и пробы, рефлексия	Воспитательная работа Мероприятия с наставником: очные профпробы	Доп. образование реализуют Обр. организации	Работа с родителями Школьные собрания	Проф-обучение реализуют Обр. организации
Базовый 40 часов	14 / 4 МИНИМАЛЬНО	34 / 6 МИНИМАЛЬНО	4 / 0	2 / 0	2 / 2	0 / 0
Основной 60 часов	15 / 5 МИНИМАЛЬНО	34 / 12 МИНИМАЛЬНО	12 / 3	3 / 0	2 / 2	0 / 0

БВБ МОЖЕТ ОБЕСПЕЧИТЬ РАСШИРЕНИЕ ДО 34 ЧАСОВ

Продвинутый уровень реализуется на базе Основного

[Подробнее в методических рекомендациях](#)

* План по количеству часов определяет школа в зависимости от возраста учеников и уровня профминимума

ПРИСОЕДИНЯЙСЯ К ПРОЕКТУ
«БИЛЕТ В БУДУЩЕЕ»

